

elite[®] glass



A CLEAR REPRODUCTION

Clinical

A-Silicone Clear Matrix Material

Zhermack[®]
CLINICAL



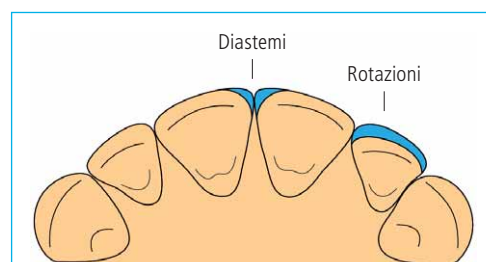
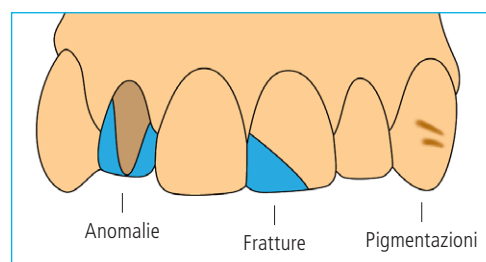
elite glass

La trasparenza del dettaglio

ELITE GLASS è il nuovo silicone-A di **ZHERMACK** in cartuccia automiscelante da 50 ml per la realizzazione di matrici estremamente trasparenti utilizzato nella risoluzione diretta di **restauri estetici**.

VERSATILITÀ D'IMPIEGO

ELITE GLASS può essere utilizzato in **diverse situazioni cliniche**, elaborando la matrice direttamente dalla bocca del paziente (es. pigmentazioni) oppure indirettamente partendo da un modello (es. risoluzione di diastemi, correzioni di rotazioni, fratture, anomalie dentarie, provvisori).



TRASPARENZA ESTREMA

La nuova formulazione studiata per **ELITE GLASS** conferisce un'**elevata trasparenza** alle matrici per garantire la **perfetta fotopolimerizzazione** del composito utilizzato per il restauro.

RIGIDITÀ IDEALE

La rigidità ideale delle matrici ottenute con **ELITE GLASS** permette di mantenere **inalterata la forma originale** e semplifica il riposizionamento **senza subire deformazioni**.



RISULTATI ESTETICI DI QUALITÀ

Le matrici ottenute con **ELITE GLASS** consentono di raggiungere **ottimi risultati estetici** in **poco tempo** semplificando le procedure cliniche.

CASO CLINICO DIRETTO



Caso iniziale



Creazione della matrice con ELITE GLASS: lasciare almeno 2 mm di silicone attorno ai denti*



Controllare che non vi siano difetti nella zona interessata dell'impronta



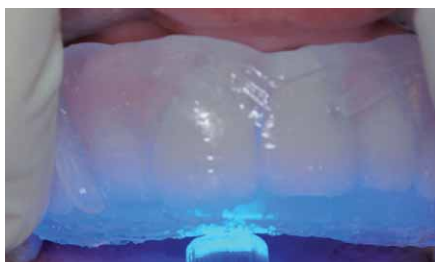
Preparazione della faccetta



Condizionamento della superficie**



Applicazione del composito iniziando dalla zona incisale verso il bordo cervicale



Riposizionamento della matrice realizzata con ELITE GLASS in bocca facendo attenzione a non lasciare spazi tra la matrice e i denti. Fotopolimerizzare attraverso la matrice**



Rifinitura del composito: rimuovere l'eccesso di materiale e lucidare**



Risultato finale

*Importante: ricordarsi di pareggiare il livello del materiale almeno al primo utilizzo

**Seguire le istruzioni del fabbricante del composito

DATI TECNICI

| | |
|------------------------------------|-------|
| Tempo di lavorazione | 40" |
| Tempo di permanenza nel cavo orale | 1'30" |
| Tempo di presa | 2'10" |

Il tempo di lavorazione è inteso dall'inizio della miscelazione a 23°C – 73°F, il tempo di permanenza nel cavo orale è inteso a 35°C – 95°F.



Confezionamenti

| | |
|-------------------------------|---|
| C401610 ELITE GLASS | 2 cartucce (Base+Catalyst) da 50 ml + 6 puntali di miscelazione verdi |
| C401611 ELITE GLASS INTRO KIT | 1 cartuccia (Base+Catalyst) da 50 ml + 3 puntali di miscelazione verdi + 1 portaimpronta trasparente parziale superiore |

Accessori

| | |
|------------------------------|--|
| C202080 MIXING TIPS STANDARD | Puntali di miscelazione verdi (48 pz) |
| C202100 DISPENSER D2 | Dispenser D2 - 1:1 |
| U100210 CREMAGLIERA | Cremagliera per Dispenser D2 - 1:1 |
| D5CPUP HI TRAY LIGHT CLEAR | Portaimpronte trasparenti parziali superiori (12 pz) |

Branch
Zhermack GmbH Deutschland
 Öhlmühle 10 - D-49448 Marl
 Tel. +49 - 0 54 43 / 20 33 - 0
 Fax +49 - 0 54 43 / 20 33 - 11
 info@zhermack.de
 www.zhermack.com

Branch
Zhermapol
 ul. Augustówka 14
 02 - 981 Warszawa - Polska
 Tel. +48 - 22 858 82 72 - 858 73 41
 Fax +48 - 22 642 07 14
 zhermapol@zhermapol.pl
 www.zhermack.com

Branch
Zhermack Inc.
 151 Industrial Way East Bldg B
 Eatontown, NJ 07724
 Phone +1 - 732 389 8540
 Fax +1 - 732 389 8543
 info.usa@zhermack.com
 www.zhermack.com

Representative Office
Zhermack UK and Ireland
 21 Balmoral Road
 Melton Mowbray - Leics.
 LE13 1JN
 Tel. +44 - (0)7870 690811
 uk@zhermack.com
 www.zhermack.com

Representative Office
Zhermack Russia
 5/2 Marshala Vasilevskogo St.
 123098 Moscow - Russia
 Tel. +7 - 0916 9301191
 info.russia@zhermack.com
 www.zhermack.com

Zhermack SpA
 Via Bovazecchino, 100 - 45021 Badia Polesine (RO) ITALY
 Tel. +39 - 0425 597611 Fax +39 - 0425 53596 info@zhermack.com www.zhermack.com